

REGIONE BASILICATA



COMPLETAMENTO DEI DISTRETTI IRRIGUI IN AGRO DI
 MONTEMILONE ED INTEGRAZIONE RISORSE IDRICHE

PROGETTO ESECUTIVO

D-ELABORATI GRAFICI - Condotta adduttrice DN 500

D6.2 Attraversamento strada provinciale
 S.P. n.77

Giugno 2014
 Scala varie

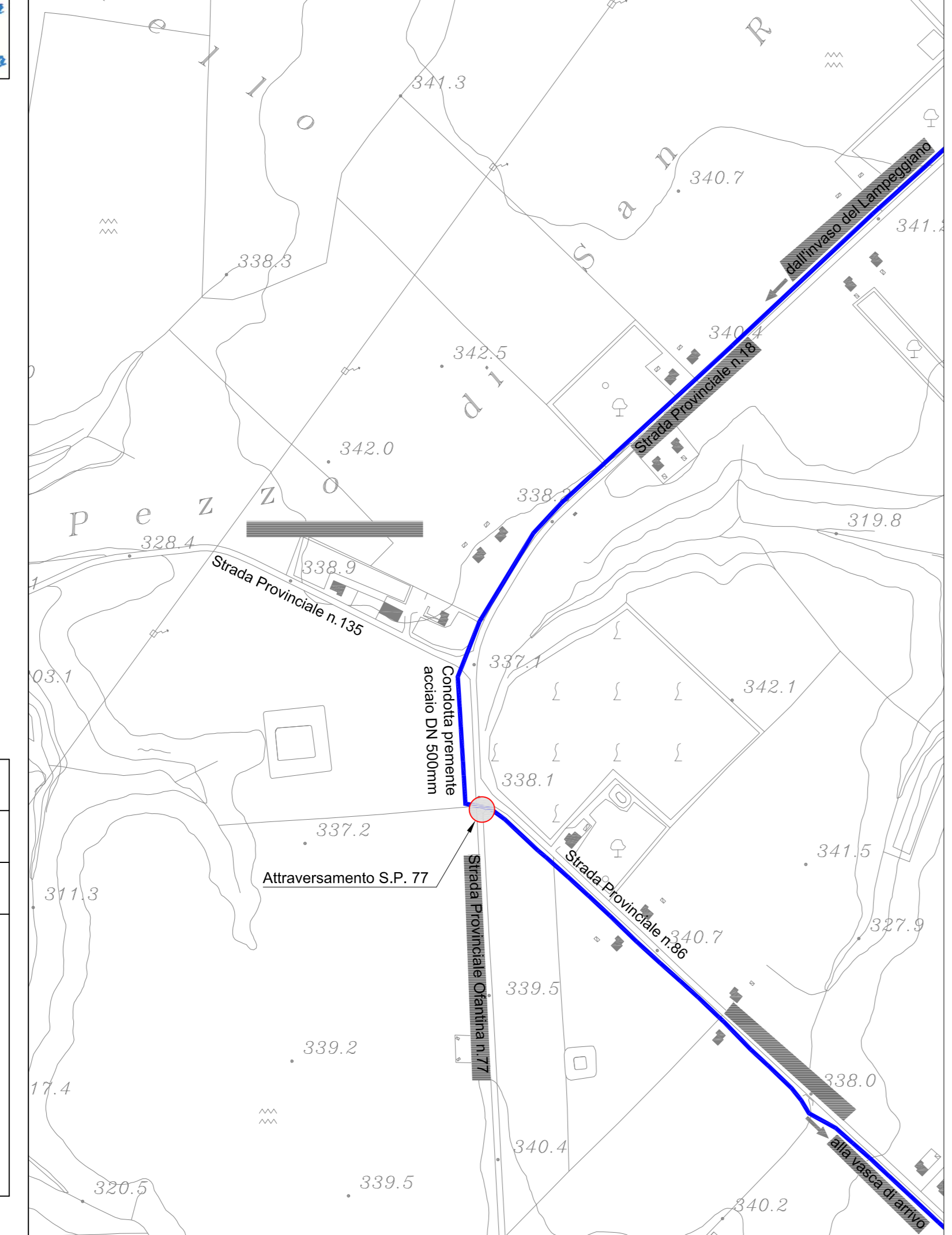
IL PROGETTISTA
 Prof. Ing. A.F. PICCINNI
 Ordine degli Ingegneri della Provincia di Bari n.7288



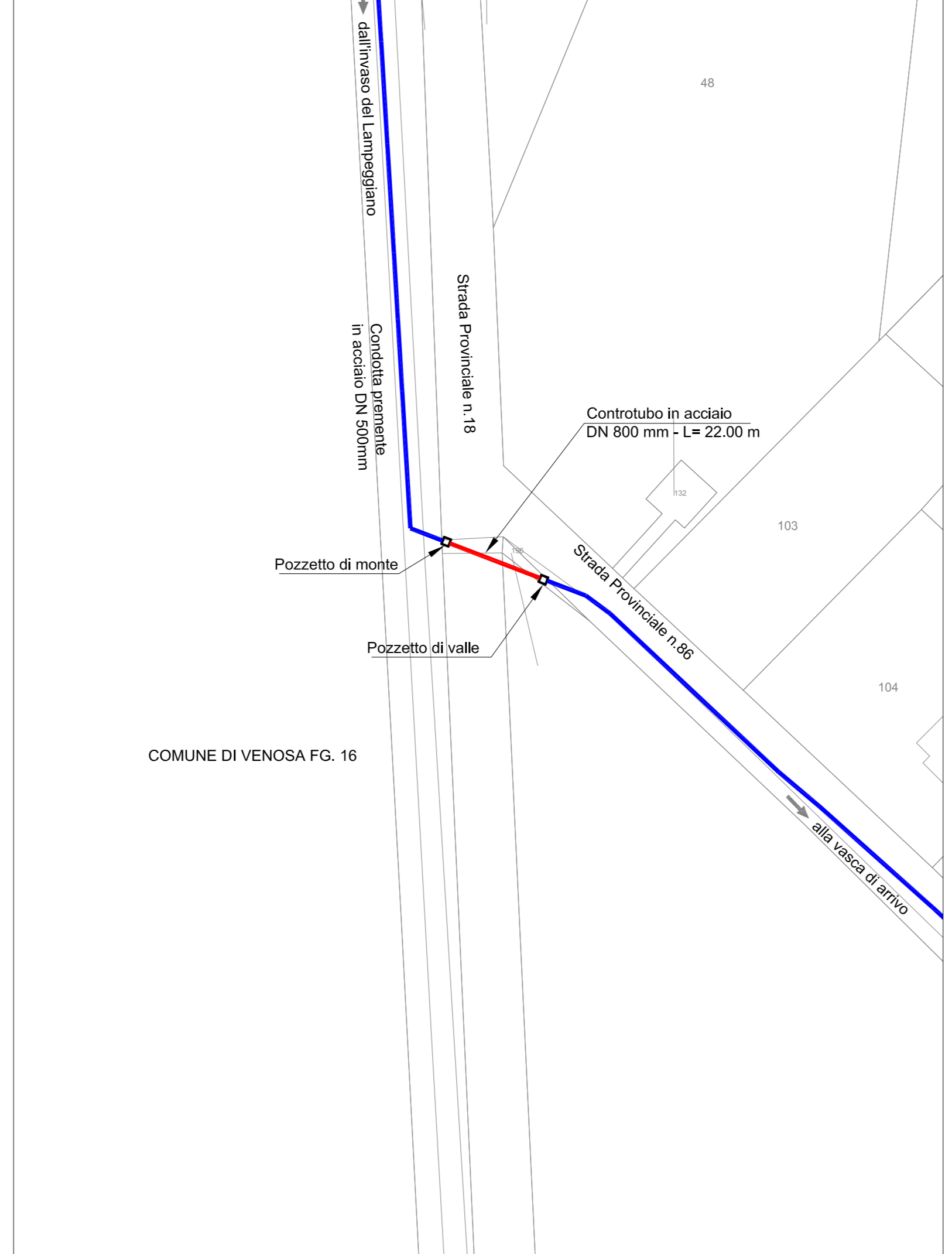
IL RESPONSABILE DEL PROCEDIMENTO
 Dott. Fileno PENNACCHIO

IL COMMISSARIO STRAORDINARIO
 Avv. G. MUSACCHIO

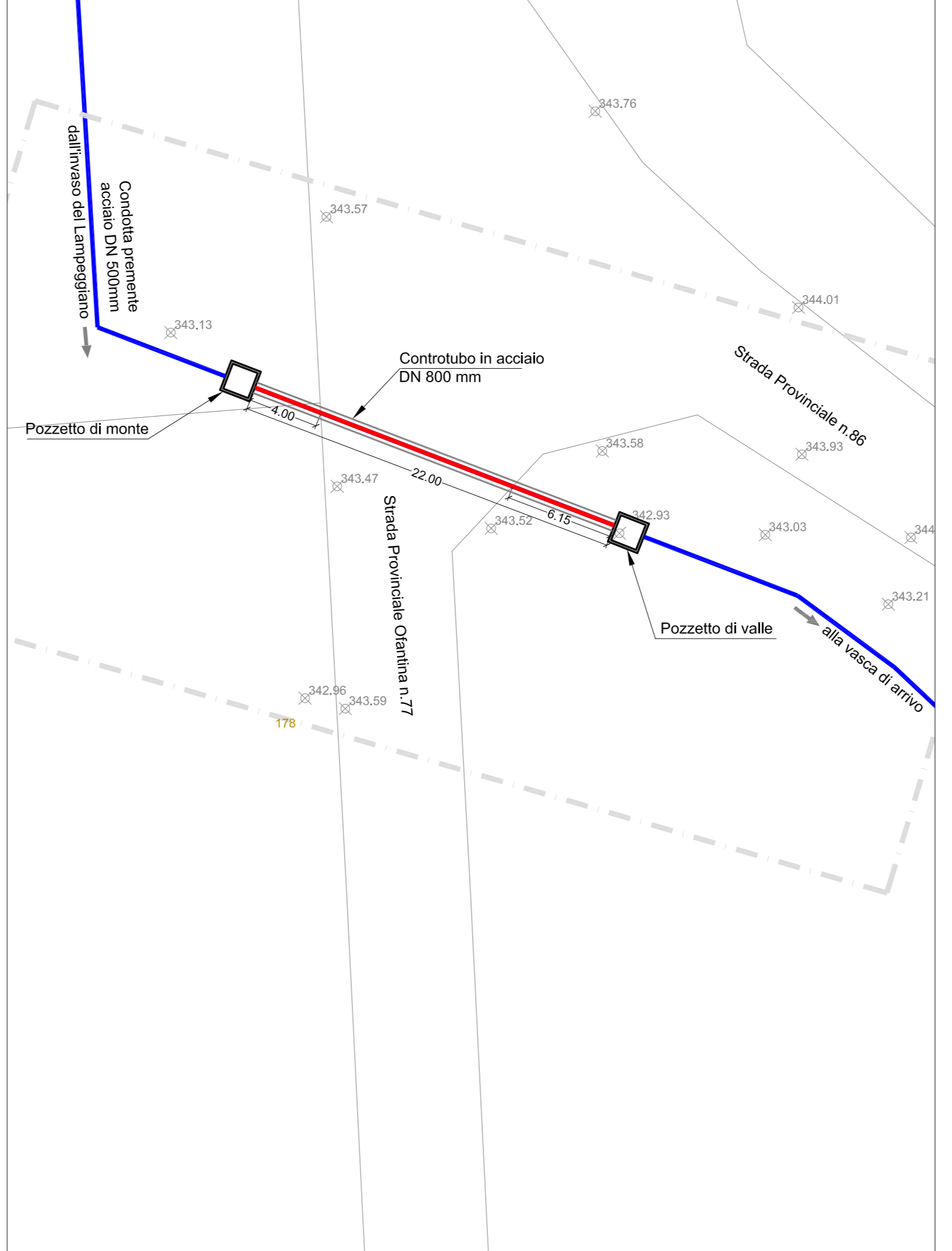
Stralcio aerofotogrammetrico
scala 1:5.000



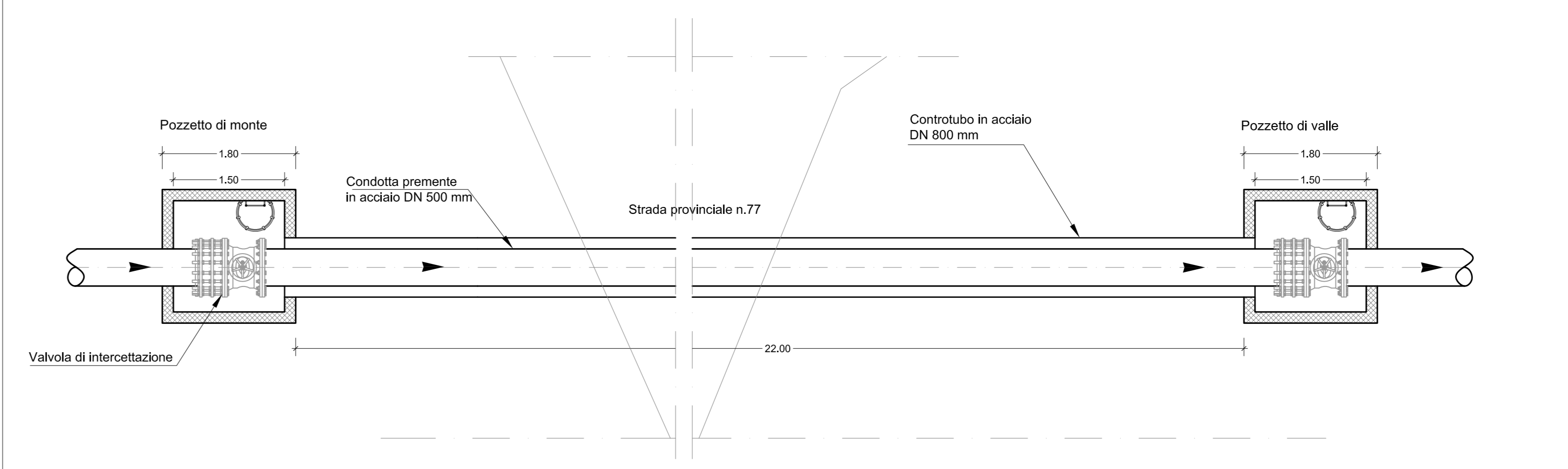
Stralcio catastale
scala 1:1.000



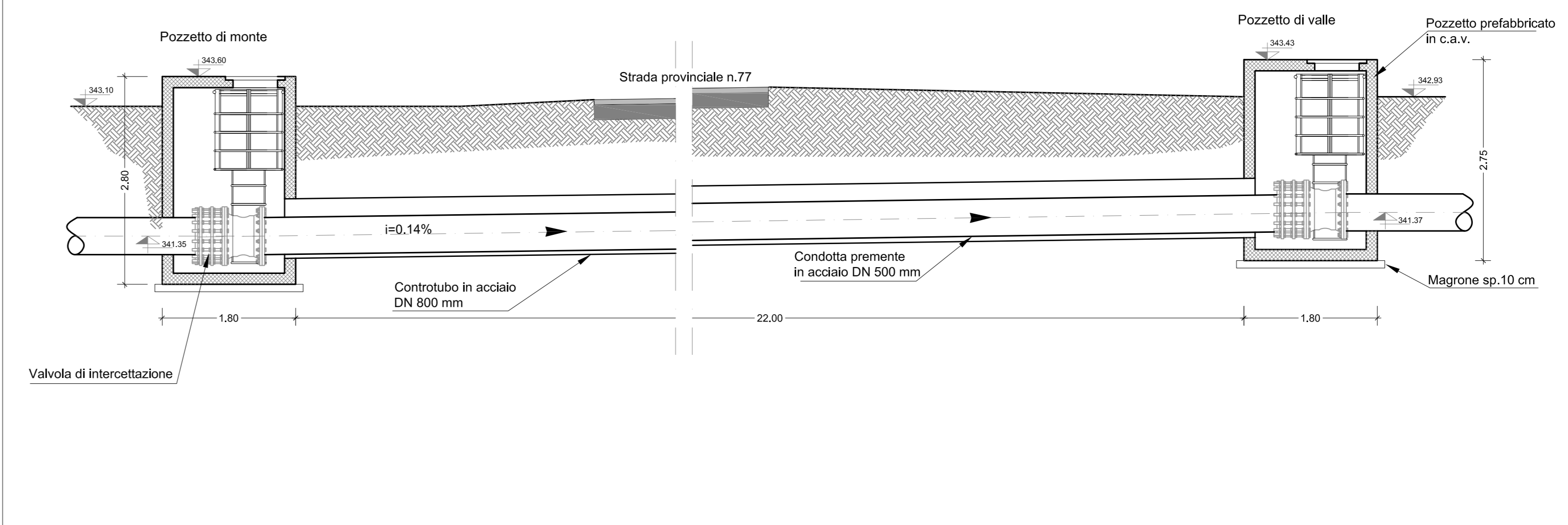
Stralcio planimetrico
scala 1:250



Pianta scala 1:50



Sezione longitudinale
scala 1:50



Sezione trasversale
scala 1:25

